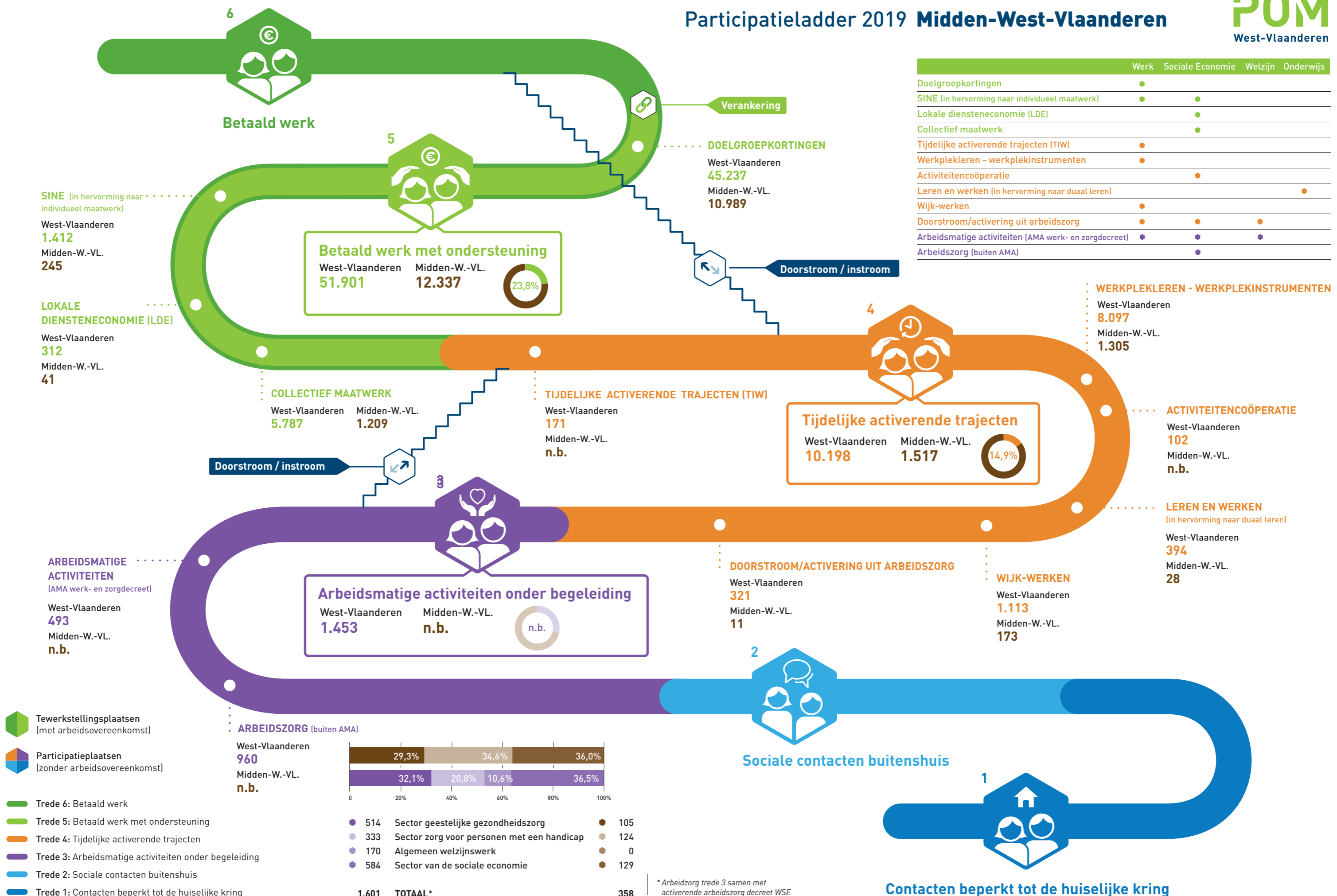


# Participatieladder 2019 Midden-West-Vlaanderen



	Werk	Sociale Economie	Welzijn	Onderwijs
Doelgroepkortingen	●			
SINE (in hervorming naar individueel maatwerk)	●	●		
Lokale diensteneconomie (LDE)		●		
Collectief maatwerk		●		
Tijdelijke activerende trajecten (TIW)	●			
Werkplekieren - werkplekinstrumenten	●			
Activiteitencoöperatie		●		
Leren en werken (in hervorming naar duaal leren)				●
Wijk-werken	●			
Doorstroom/activering uit arbeidszorg	●	●	●	
Arbeidsmatige activiteiten (AMA werk- en zorgdecreet)	●	●	●	
Arbeidszorg (buiten AMA)		●		

**Betaald werk met ondersteuning**

West-Vlaanderen	Midden-W.-VL.
51.901	12.337

23,8%

**Tijdelijke activerende trajecten**

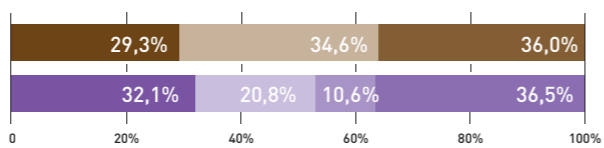
West-Vlaanderen	Midden-W.-VL.
10.198	1.517

14,9%

**Arbeidsmatige activiteiten onder begeleiding**

West-Vlaanderen	Midden-W.-VL.
1.453	n.b.

n.b.



- 514 Sector geestelijke gezondheidszorg
- 333 Sector zorg voor personen met een handicap
- 170 Algemeen welzijnswerk
- 584 Sector van de sociale economie
- 105
- 124
- 0
- 129

1.601 TOTAAL\* 358

\*Arbeidszorg trede 3 samen met activerende arbeidszorg decreet WSE

Tewerkstellingsplaatsen (met arbeidsovereenkomst)

Participatieplaatsen (zonder arbeidsovereenkomst)

- Trede 6: Betaald werk
- Trede 5: Betaald werk met ondersteuning
- Trede 4: Tijdelijke activerende trajecten
- Trede 3: Arbeidsmatige activiteiten onder begeleiding
- Trede 2: Sociale contacten buitenshuis
- Trede 1: Contacten beperkt tot de huiselijke kring

Contacten beperkt tot de huiselijke kring